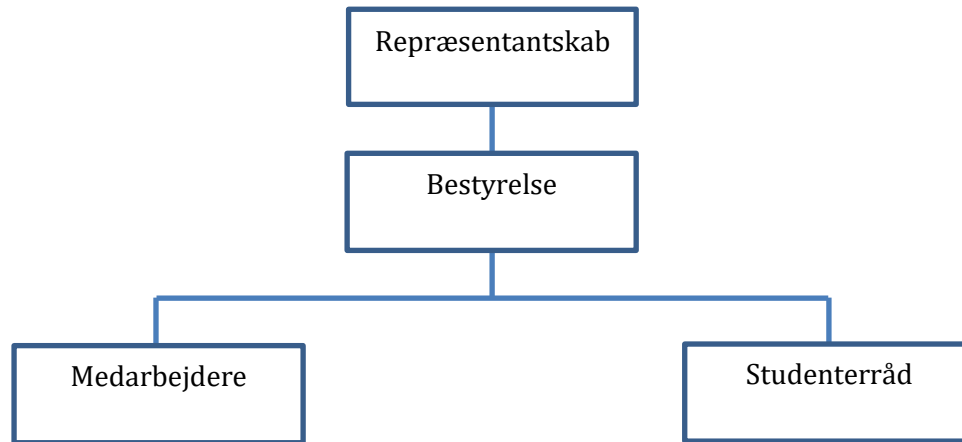
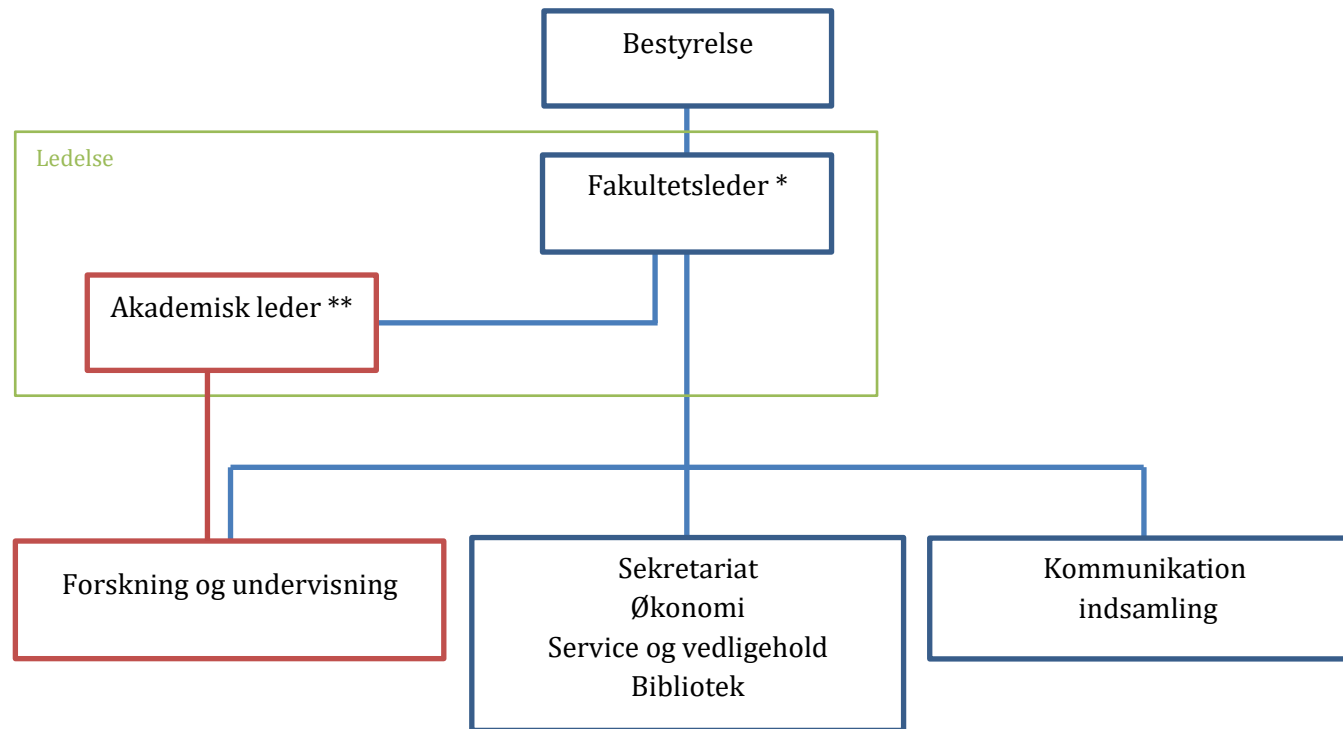


Valgstruktur



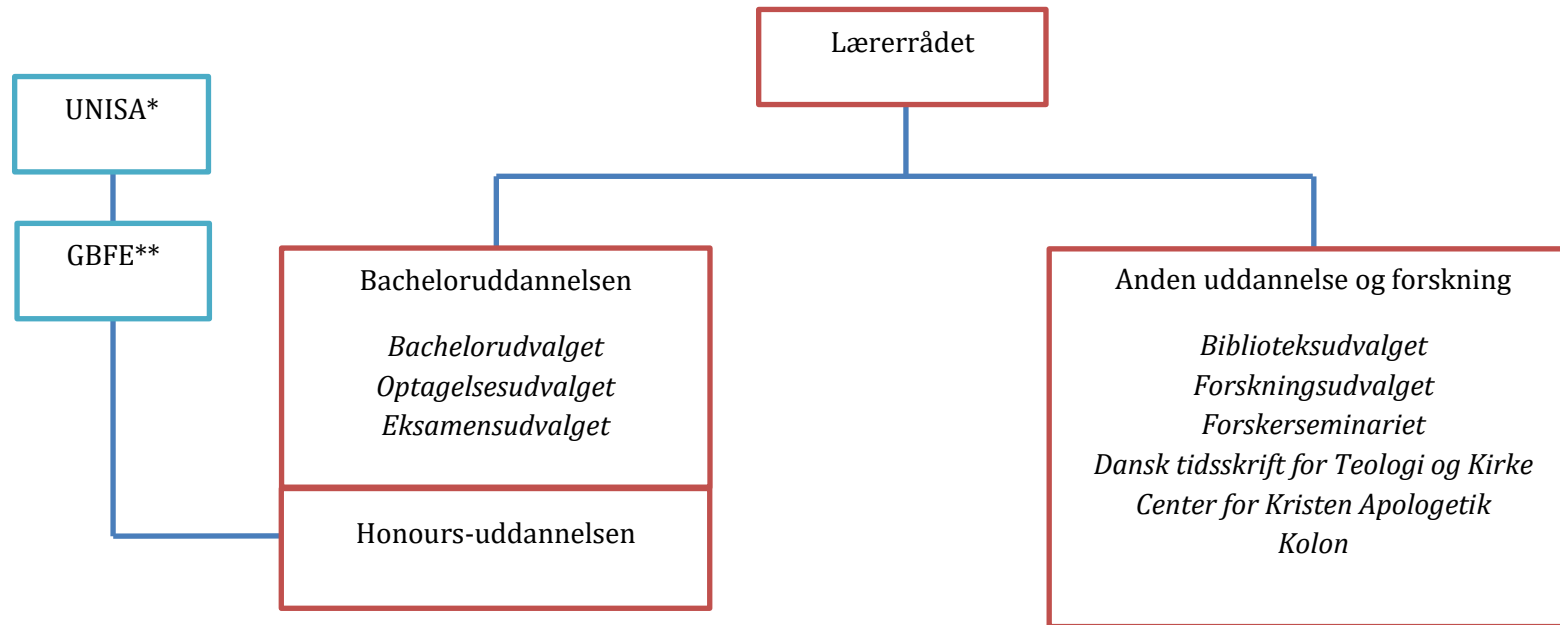
Ledelsesstruktur



* Fakultetslederen er direktør med ansvar for strategi og udvikling. Er personaleansvarlig for alle ansatte. I spørgsmål vedrørende forskning og underviser refererer underviserne til den akademiske leder.

** Den akademiske leder er formand for lærerrådet og øverste leder for forskning og undervisning.

Struktur for uddannelse og forskning



Fordeling af ansvar:

Overordnet faglig ledelse:	Akademiske leder
Uddannelse:	Studieleder
Forskning:	Forskningsleder
Koordinering:	Studiekoordinator

* University of South Africa (UNISA)

** Die Gesellschaft für Bildung und Forschung in Europa (GBFE)