

## Efteråret 2023







# MENIGHEDSFAKULTETET

Katrinebjergvej 75, 8200 Aarhus N

Tlf.: 8616 6300 Fax: 8616 6860

E-mail: [mf@teologi.dk](mailto:mf@teologi.dk)

Hjemmeside: [www.teologi.dk](http://www.teologi.dk), [www.teologistudiet.dk](http://www.teologistudiet.dk)

## INDHOLDSOVERSIGT

Velkomsthilsen .....	3
Semesterindledning .....	4
Undervisningstilbud	
BA 2021-årgangen.....	6
BA 2023-årgangen.....	9
Lektionsplan .....	11
Øvrige arrangementer	
Sponsorløb .....	12
CKA-foredrag og CKA-foredragsrække .....	13
Semesterafslutning og Teolkursus .....	13
Speakers Lounge, bibliotek, praktiske opgaver, læseplads på MF .....	14
Mailgruppe, studievejledning og studierejselegater.....	15
Dannelsestilbud .....	16
Kontaktoplysninger .....	17
MF-kalenderen .....	18

# Velkommen til efterårssemesteret 2023

"Farvel" og "velkommen" kunne man kalde denne lille semesterindledningshilsen. For vi tog ved slutningen af sidste semester afsked med tre af de gode gamle i gårde: Leif Andersen og Carsten Vang gik på pension, mens 19-årgangen er taget på springtur med deres nyslåede BA-bevis i rygsækken.

Nu siger vi så "velkommen" til en helt frisk årgang: 23-årgangen. I skal virkelig være velkomne. Ikke sådan: "Nå, ja, nu igen?"-velkommen. Men virkelig velkommen som i "hvor har I været hele vores liv?"-velkommen. Hvor er det dejligt, at I har valgt MF som jeres studiested. Alle os "gamle" lærere og den også halvt bedagede 21-årgang vil gøre alt vi kan, for at I får den bedst tænkelige begyndelse på denne nye fase i jeres liv.

Semesteret her markerer samtidig begyndelsen på en ny ordning for vores bacheloruddannelse under Fjellhaug internationale højskole i Oslo med et tættere samarbejde med teologisk uddannelse på Aarhus Universitet og løbende undervisning begge steder. Vi tænker faktisk, at det er den bedste af to verdener og ser frem til at se, hvordan det løber af i praksis.

Så: Velkommen til semesterindledning mandag d. 21. august kl. 13.15; velkommen til andagterne i loungen kl. 10.00 i ugens løb; velkommen til al den programsatte undervisning - og velkommen til alle andre aktiviteter fra sponsorløb til fredagsbrød!

*Morten Hørning Jensen, akademisk leder*

# SEMESTERINDLEDNING

**Mandag den 21. august 2023**

## SEMESTERINDLEDNING

13.15 – 13.30 Velkomst og indledning


13.30 – 15.00 Professoretiltrædelsesforelæsning ved Morten Hørning Jensen: "Hvad skal vi søge og finde i evangeliet?"

15.00 Bogreception

# **FIUC-AARHUS**

## **21-årgangen og 23-årgangen**

# 21-årgangen

 20 timer i alt

## BTM1506 SJÆLESORG


v/ **Dan Månsson**

Faget sjælesorg omhandler sjælesorgens egenart, indhold og praksis. Sjælesorgen er teologisk forankret og gør brug af kundskab og metodiske elementer fra psykologi og sociologi. Gennem undervisning, gruppearbejde og små skriftlige arbejder vil vi reflektere over rollen som sjælesørger, egen identitet og trosudvikling, og hvordan man i sjælesorgen bedst kan møde mennesker i sårbare og anfægtende tros- og livssituationer med trøst, tro- og livshjælp.

### **Pensumlitteratur:**

Ud over tre artikler, som kan tilgås via Canvas, læses Leif Andersen (2015), *Kroppen og ånden: Sjælesorgens basis* (Kolon/Credo; ss. 5-354).

## BTM2002 UDVALGTE TEKSTER FRA GT

 40 timer i alt

v/ **Christian Canu Højgaard**

Faget består af eksegetiske gennemgange og workshops, der har til formål at give konkrete redskaber til fortolkningen af gammeltestamentlige tekster. Kurset vil give viden og færdigheder i forhold til følgende konkrete læringsmål: 1) gøre rede for eksegetiske metoder som er relevante for en kritisk beskrivelse af tekstens form og indhold, 2) gøre rede for tekstens litterære særpræg og historiske baggrund, 3) oversætte og eksegere et udvalg af tekster fra Biblia Hebraica Stuttgartensia (BHS), 4) identificere og vurdere de tekstkritiske kommentarer i BHS (eller Biblia Hebraica Quinta), som har betydning for forståelsen af den hebraiske tekst, 5) finde og bruge leksikalske og grammatiske hjælpemidler som hjælp til at forholde sig kritisk til oversættelse og eksegese af teksten, 6) finde og anvende relevante litterære og eksegetiske metoder til at fortolke teksten, beskrive dens litterære og historiske baggrund og bestemme dens teologiske hovedpunkter.

### **Pensumlitteratur:**

Bibelkommentarerne til kurset kan med fordel lånes, mens følgende bøger anbefales til indkøb. De hebraiske ressourcer kan i særdeleshed være brugbare, også efter studiet. Bemærk at bøgerne kan købes billigere til Logos og muligvis også Accordance.


Brown, Francis, Samuel R. Driver, og Charles A. Briggs. 1977. *Enhanced Brown-Driver-Briggs Hebrew and English Lexicon*. Oxford: Clarendon. [eller en anden hebraisk ordbog]

Elliger, Karl, Adrian Schenker, og Wilhelm Rudolph, red. 1997. *Biblia Hebraica Stuttgartensia*. 5th corrected edition, Prepared by Adrian Schenker. Stuttgart: Deutsche Bibelgesellschaft.

Van der Merwe, Christo H. J., Jacobus A. Naudé, og Jan H. Kroeze. 2017. *A Biblical Hebrew Reference Grammar*. 2. udg. London; New York: Bloomsbury T&T Clark.

Walton, John H. 2018. *Ancient Near Eastern thought and the Old Testament: introducing the conceptual world of the Hebrew Bible*. 2. udg. Grand Rapids: Baker Academic.

## **EX1004 EXAMEN FACULTATUM**

 4 timer pr. uge, i alt 48 timer

**v/ Professor, ph.d., cand.theol. Jeppe Bach Nikolajsen**

Mandage og torsdage 10.15-12.00

Kurset behandler tre discipliner, nemlig videnskabsteori (cirka 25%), hermeneutik (cirka 25 %) og religionsfilosofi (cirka 50%). De behandles hver for sig, men samtidig med fokus på, hvor tæt forbundne de er i blandt andet spørgsmål om sandhedsforståelse, tekstteori og forståelselære. Den videnskabsteoretiske del af kurset er lærebogsbaseret, mens der i den hermeneutiske og den religionsfilosofiske del i vid udstrækning arbejdes med kildetekster. Som deltager i kurset vil du blive bedt om at bidrage med en fremlæggelse af mindst én af disse tekster.

### **Pensumlitteratur:**

En fuldstændig oversigt over kursets pensumlitteratur gøres tilgængelig på *Canvas*. Læsestof til første undervisnings-session oplyses på *Canvas*. Det anbefales at anskaffe følgende tre bøger inden undervisningsstart:

- Krogh, Thomas. *Hermeneutikk: Om å forstå og fortolke*. Anden udgave. Oslo: Gyldendal akademisk, 2014.
- Hauge, Lars Steinar og Bjørn Holgernes. *Vitenskap og språk: En innføring i vitenskapsfilosofi og logikk*. Kristiansand: Høyskoleforlaget, 2005.
- Henriksen, Jan-Olav og Svein Aage Christoffersen. *Religionens livstolkning: Innføring i kristendommens religionsfilosofi*. Oslo: Universitetsforlaget, 2010.



# LAT1502 LATINSKE TEKSTER



4 timer pr. uge 48 timer i alt

## v/ Svend Fodgaard Jensen

Faget er et sprogligt forløb, hvor der efter indføringen LAT1501 arbejdes videre med syntaktisk og morfologisk analyse samt oversættelse på grundlag af teologisk relevante tekster af forskellig sværhedsgrad. Fagets undervisning/vejledning omfatter 48 lektioner fordelt på 24 dobbelttimer med læsning i uddrag af confessio Augustana, tekster af Cyprian, Anselm, Luther og Augustin samt 3 digte af Venantius. Pensum udgør ca. 42 sider. Faget afsluttes med en graderet mundtlig eksamen à 30 minutter inkl. censur og med 30 minutters forberedelsestid.

**Pensumlitteratur:** se studieplanen LAT1502

M.h.t. ordbøger skal jeg henvise til følgende links: <https://ordnet.dk/ldo>

Avanceret ordbog til både latin og græsk: <https://logeion.uchicago.edu>

Inden første undervisningsgang bør I anskaffe *Teologiske tekster. Udvalg af klassiske dogmatiske tekster* – Aarhus Universitetsforlag 1989. De øvrige latinske tekster vil være i et gratis kompendium, som kan afhentes hos Walther.

# 23-årgangen

## BTM1001 INDFØRING I BIBELEN



48 timer i alt

**Adjunkt, ph.d. Klaus Vibe vil undervise i indføringen i de bibelske bøger og professor Morten Hørning Jensen vil stå for indføringen i den Det Nye Testaments tidshistorie.**

I dette emne får du en grundlæggende indføring i Bibelen, med vægt på tekstgenre og skriftgrupper og videre de forskellige bibelske bøgers tilblivelse, opbygning og indhold. Der gives også en indføring i GT's og NT's tekst- og kanonhistorie. I tillæg til dette, vil du få en grundlæggende indføring i geografiske forhold og centrale historiske epoker og begivenheder i Mellemøsten og Israel på gammeltestamentlig tid. Det samme gælder for nytestamentlig tid, med vægt på indføring i Det Nye Testaments tidshistorie og kulturelle og religiøse forhold.

### **Pensumlitteratur:**

Walton Hill (2009), *A Survey of the Old Testament* (3rd edition). Zondervan  
Birgitte Graakjær Hjort (2003), *Det Nye Testaments omverden: Om politiske, religiøse og filosofiske forhold på Det Nye Testaments tid*. Aarhus Universitetsforlag.  
R. Hvalvik og T. Stordalen (1999), *Den store fortellingen*. Det norske bibelselskap.

## **KRISTEN ETIK**

v/ **Thomas Nørgaard Steiner**

onsdage 14.15-16.00

Supplering til værk læsning i etik samt introduktion til teologisk refleksion.  
Kurset er et frivilligt tilbud uden eksamen for de studerende på 2023-årgangen.

Undervisningen vil give en indføring i væsentlige problemstillinger inden for både den principielle og den praktiske etik. Hvad den principielle etik angår, vil ikke mindst forholdet mellem kristen etik og en række andre former for etik blive drøftet. Og hvad den praktiske etik angår, vil vi komme omkring en række af de væsentligste etiske problemfelter, som vi som samfundsborgere og som kristne aktuelt befinder os i. Vi vil diskutere etiske ræsonnementer og løsninger – både principielle og praktiske – med det formål at udvikle vores teologiske tænkning.

### **Pensumlitteratur:**

Faget er uden et pensum, og det forventes ikke, at den studerende læser inden undervisningen. Der vil blive givet forslag til supplerende litteratur, men i første omgang er det vigtigst, at vi sammen finder glæden i, at det, vi beskæftiger os med, ikke kun er både vigtigt og formativt, men også sjovt og spændende!

# Lektionsplan E2023

Rød = 2023-årgangen

Grøn = 2021-årgangen

	Mandag	Tirsdag	Onsdag	Torsdag	Fredag
<b>8.15 – 9.00</b>					
<b>9.15 – 10.00</b>			BTM1001 Indføring i Bibelen KV/MH Aud. 1 BTM2002 Udvalgte tekster fra GT CCH Aud. 2		
<b>10.00 – 10.15</b>	Morgensang på TORVET	Morgensang på TORVET	Morgensang på TORVET	Morgensang på TORVET	
<b>10.15 – 11.00</b>	EX1004 Examen facultatum JB Aud. 2	BTM2002 Udvalgte tekster fra GT CCH Aud. 2	BTM1001 Indføring i Bibelen KV/MH Aud. 1 BTM2002 Udvalgte tekster fra GT CCH Aud. 2	EX1004 Examen facultatum JB Aud. 2	
<b>11.15 – 12.00</b>	EX1004 Examen facultatum JB Aud. 2	BTM2002 Udvalgte tekster fra GT CCH Aud. 2		EX1004 Examen facultatum JB Aud. 2	
<b>12.15 – 13.00</b>		Speakers Lounge (12.10-12.50)	Udvalgsmøder		Fællesbøn (12.05)
<b>13.15 – 14.00</b>	BTM1001 Indføring i Bibelen KV/MH Aud. 1 LAT1502 Latinske tekster SFJ Aud. 2	BTM2002 Udvalgte tekster fra GT CCH Aud. 2	Udvalgsmøder	LAT1502 Latinske tekster SFJ Aud. 2	
<b>14.15 – 15.00</b>	BTM1001 Indføring i Bibelen KV/MH Aud. 1 LAT1501 Indføring i latin SFJ Aud. 2	BTM2002 Udvalgte tekster fra GT CCH Aud. 2	Kristen etik TNS Aud. 1	LAT1501 Indføring i latin SFJ Aud. 2	
<b>15.15 – 16.00</b>			Kristen etik TNS Aud. 1		

BTM2002 Udvalgte tekster fra GT: Det vil veksle fra uge til uge, hvilke af de ovennævnte tidsrum, undervisningen er placeret i (se nærmere i undervisningsplanen for faget), desuden vil der være undervisning torsdag d. 31. august kl. 8-10.

BTM1506 Sjølesorg med Dan Månsson i Aud. 2: Undervisning på følgende tidspunkter:

Onsdag d. 30/8 kl. 10-12+14-16

Onsdag d. 13/9 kl. 10-12+14-16

Fredag d. 6/10 kl. 10-12+13-15 [OBS: Aud 3]

Fredag d. 27/10 kl. 10-12+13-15

Onsdag d. 15/11 kl. 10-12+14-16

Vær opmærksom på, at der kan forekomme ændringer for BTM1001 Indføring i Bibelen, hvis skemaet på AU ændres.

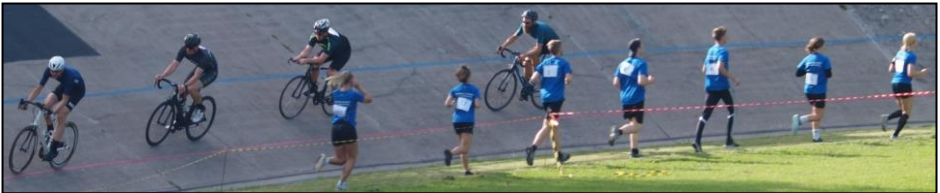
# ØVRIGE ARRANGEMENTER

## SPONSORLØB 2023

**Mandag den 11. september kl. 17.00-19.00**

**På Aarhus Cyklebane**

Vi cykler, løber eller vandrer en time for at skaffe penge til stipendier til MF's studerende på 2021-årgangen. Vi skal have flest mulige deltagere med: studerende, ansatte, venner og sympatisører.



Du kan tilmelde dig her: [https://www.collect.nu/MF/deltager\\_sponsorloeb23](https://www.collect.nu/MF/deltager_sponsorloeb23)

Tilmeldingsfrist: d. 28. august 2022

Program:

Kl.17-18: cyklisterne i aktion

Kl.18-19: løberne og gående i aktion (vi løber på betonen og går på græsarealet)

Kl.19-20: vi hygger os med grillpølser, sodavand og is 😊

**Sammen gør vi en forskel for en rigtig god sag!**

**Præmier** - som sædvanlig er der gode præmier til dem, der skaffer flest penge:

- Gavekort til weekendophold i sommerhuse
- Alle der skaffer mindst 5.000 kr. får gavekort på 400 kr. til MF's bogsalg
- Alle der skaffer mindst 10.000 kr. får gavekort på 800 kr. til MF's bogsalg
- Alle der skaffer mindst 20.000 kr. får gavekort på 1.600 kr. til MF's bogsalg
- Alle der skaffer mindst 40.000 kr. får gavekort på 2.000 kr. til MF's bogsalg
- Bog-, vin- og gavekurvspræmier mm. fra diverse firmaer

Læs mere om Sponsorløb 2023 her: <https://teologi.dk/sponsorloeb/>

Kontakt landssekretær Nils Andersen, på 7356 1247 eller [na@teologi.dk](mailto:na@teologi.dk), hvis du har spørgsmål.

## **CKA-FOREDRAG MED ALISTER MCGRATH**

14. september kl. 19.30-22.00: "Surprised by Joy: The Journey of of C. S. Lewis from Atheism to Christianity"

Se begivenhed på [apologetik.dk](http://apologetik.dk) <https://apologetik.dk/?p=5674>

Se begivenhed på facebook: <https://fb.me/e/2DFE3HBNj>

15. september kl. 9.00-14.00: "Relevance, Joy and Wonder: Narrative Apologetics in a Secular World"

Se begivenhed på [apologetik.dk](http://apologetik.dk) <https://apologetik.dk/?p=5675>

Se begivenhed på facebook: <https://fb.me/e/2zSovB2aO>

## **CKA-FOREDRAGSRÆKKE**

Overordnet titel: "Den sikre usikre tro: Nye perspektiver på tro i en postmoderne tid"

25. okt.: Leif Andersen, "Den tredje tvivl: Giver det stadig mening at tro?"

1. nov.: Michael Agerbo Mørch: "Fra tradition til transformation: Postmodernistisk etik som med- og modspiller for kristen tro og moral."

8. nov.: Emil Børty Nielsen: "Kan man tro uden at være overbevist? Et forsvar for kristen agnosticisme."

15. nov.: Kurt Christensen, David Jakobsen og Emil Børty Nielsen: "Forstandens discipelskab: Trosvandring med hovedet koldt og hjertet varmt"

## **SEMESTERAFSLUTNING**

Mandag d. 20. november kl. 12.15-13

Kom til festlig semesterafslutning med lidt hygge og Bjørns risalamande.

## **BESØG AF BISKOP ELOF VESTERGAARD**

Tirsdag d. 21. november kl. 12.15-13

## **TEOLKURSUS 16.-19. JANUAR 2024**

har hovedtemaet Skabelse og Inkarnation. Hovedforedragsholder bliver Knut Alvsvåg; Bodil Skjøtt vil holde bibeltimerne, og bl.a. Anne Lise Marstrand-Jørgensen vil holde foredrag.

Benyt chancen for at lytte med – og få lejlighed til at møde erfarne præster og andre tidligere MF'ere.

## **SPEAKER'S LOUNGE**

Der er Speaker's Lounge (SL) hver tirsdag kl. 12.05–12.50. SL arrangeres af studenterrådet og er et forum, hvor man kan tage forskellige relevante, men ikke nødvendigvis faglige, emner op. Gennem debat, diskussion og samtale udvikles man som menneske og ikke mindst som teolog, og vi vil derfor gerne fremme en god debatkultur på MF. Emnerne er som regel foreslået af studerende. Oplæggene bliver holdt af studerende, ansatte eller af inviterede gæster.

Da det foregår i kaffestuen, og det som udgangspunkt er et meget uformelt arrangement, vælger de fleste studerende og ansatte i huset at deltage. På den måde kommer det til at fungere som et ugentligt samlingspunkt for hele MF og TORVET.

## **BIBLIOTEK**

Biblioteket er fysisk indrettet med muligheder for at arbejde enkeltvis eller i grupper. Det rummer ca. 35.000 bøger, lydbibliotek samt computere med relevant software. Det fungerer som præsensbibliotek, dvs. at bøgerne ikke må lånes med hjem. Bibliotekets hjemmeside er [www.teologi.dk/bibliotek](http://www.teologi.dk/bibliotek). Her finder du bl.a. link til Axis, bibliotekets database, samt til væsentlige onlineresourcer fx ATLA.

## **PRAKTISKE OPGAVER**

Som studerende deltager man i det daglige liv. Derfor skal alle studerende hjælpe til med at løse praktiske opgaver i 5 timer per semester. Dette kan også afregnes med 130 kr. per time. Fordeling af opgaver sker online. Ved semesterstart modtager du en mail, som giver adgang til et skema, hvor du kan melde dig til specifikke opgaver. Hvis du ikke selv har skrevet dig på listen senest én måned efter semesterstart, vil du blive faktureret for 130 kr. per time. Du er selv ansvarlig for at bytte, hvis du bliver forhindret. Spørgsmål vedrørende praktiske opgaver kan rettes til pedellen ([ab@teologi.dk](mailto:ab@teologi.dk)).

## **LÆSEPLADS**

Alle studerende på MF's Bacheloruddannelse (MFB'ere) kan efter ansøgning få læseplads på MF med fast hydeplads til bøger, enten i form af fast plads eller i form af en deleplads. Der skal søges ved hver semesterstart for det kommende semester. Overskydende læsepladser kan søges af andre studerende for et semester ad gangen mod ”betaling” af 5 timers rengøring eller 130 kr. pr. time. Ansøgninger fra teologi- og religionsvidenskabsstuderende vil komme i første række ved tildelingen. Læsepladsansøgning findes på kontoret.

## **MAILGRUPPEN ”mf-diverse”**

Alle studerende på MF bliver automatisk tilmeldt mailgruppen [mf-diverse@teologi.dk](mailto:mf-diverse@teologi.dk), som er MF's mailgruppe for oplysninger og informationer til og fra studerende og ansatte. Du skal aktivt melde fra til kontoret, hvis du ikke ønsker at være med i gruppen. Husk også at melde til kontoret, hvis du skifter mailadresse.

## **TEOLOGI-MAILADRESSE**

Hvis du ønsker det, f.eks. i forbindelse med netindkøb m. studierabat, kan du få en e-mail-konto, eksempelvis [NN@teologi.dk](mailto:NN@teologi.dk). Mail-adressen vil være brugbar, så længe du er MF-BA-studerende, eller læser teologi på kandidatuddannelsen på Aarhus Universitet, eller har læseplads på MF. Kontoen lukkes (efter varsel), når du har afsluttet studiet. Hvis du ønsker dig en sådan adresse, henvend dig til [support@teologi.dk](mailto:support@teologi.dk).

## **STUDIEVEJLEDNING**

Hvis du har problemer med at overskue studiet eller har spørgsmål i øvrigt til studiet, så snak med studiekoordinatoren, Brian Kærslund Hansen, som er studievejleder på BA-uddannelsen. (se s. 17).

## **STUDIEREJSELEGATER**

MF's stipendium kan søges af alle teologi- og religionsvidenskabsstuderende, som kan tilslutte sig MF's basis og formål. Det kan f.eks. tildeles studerende, der som et led i deres studium ønsker at studere en periode ved en udenlandsk uddannelsesinstitution, eller som gennem en rejse ønsker mulighed for kontakt med en udenlandsk fagmand eller deltage i en konference i ind- eller udland. Det forventes, at modtageren af stipendiet om muligt formidler den modtagne inspiration videre til medstuderende og andre på MF.

I ansøgningen anføres, hvad der søges om støtte til, begrundelsen for ansøgningen samt et overslag over de forventede udgifter. Det skal ligeledes anføres, hvor meget der søges i støtte, samt hvor den studerende er i sit studieforløb. Der skal ansøges i god tid før rejsen.

Ansøgningen indgives til fakultetsleder Thomas Bjerg Mikkelsen eller akademisk leder Morten Hørning Jensen. (se s. 17)



# DANNELSESTILBUD

At bedrive teologi er en hel-menneskelig aktivitet, hvor det intellektuelle arbejde ikke kan adskilles fra person og tro. Derfor har vi på MF forskellige tilbud, der sigter på personlig og åndelig dannelse. Det drejer sig om bl.a. daglige andagter og mentorordning. Disse tilbud skal ses som et supplement til den enkeltes kirkelige tilknytning og praksis, der specifikt bidrager til at integrere tro og teologi.

## ANDAGTER

Kom og vær med til det daglige andagtsliv – ved morgensangen læser vi den kommende søndags tekster og forbereder os til søndagen.

Mandag: Morgensang på TORVET for alle kl. 10.00-10.10

Tirsdag: Morgensang på TORVET for alle kl. 10.00-10.10. Bøn i kaffestuen i forbindelse med Speakers Lounge kl. 12.05.

Onsdag: Morgensang på TORVET for alle kl. 10.00-10.15

Torsdag: Morgensang på TORVET for alle kl. 10.00-10.10

Fredag: Fællesbøn for alle i andagtsrummet kl. 12.05

## MENTORORDNING

MF tilbyder mentorering til alle teologi- og religionsvidenskabsstuderende. Hver studerende får tilbud om at blive tilknyttet en af MF's ansatte som mentor. Mentor og studerende mødes normalt en gang pr. semester til samtale. Mentorsamtalens særlige fokus er at støtte den studerende til at få et godt studieforløb. Samtalen befinder sig så at sige midt imellem sjælesorg og faglig vejledning. Den tager også sigte på udvikling af den enkeltes menneskelige og åndelige udrustning og potentiale. Mentoren er naturligvis underlagt tavshedspligt. Mentorrelationen gælder normalt hele studieforløbet.

Henvendelse til Ph.d.-studerende, cand.theol. Michael Thunbo (se s. 17).

# KONTAKTOPLYSNINGER

Menighedsfakultetet

8616 6300 eller 7356 1240

E-MAIL MF

E-MAIL Dansk Tidsskrift for Teologi og Kirke

E-MAIL MF-bladet

[mf@teologi.dk](mailto:mf@teologi.dk)

[dttk@teologi.dk](mailto:dttk@teologi.dk)

[mfladet@teologi.dk](mailto:mfladet@teologi.dk)

## MF-lokalnr.

## e-mail

73561-240 MF's hovednummer

Thomas B. Mikkelsen, fakultetsleder  
6010 7880

[tbm@teologi.dk](mailto:tbm@teologi.dk)

242 Walther P. Hansen, sekretariatsleder

[wph@teologi.dk](mailto:wph@teologi.dk)

244 Elly Bro Skuldbøl,  
administrationsmedarbejder

[ebs@teologi.dk](mailto:ebs@teologi.dk)

245 Kit J. Hvergel, sekretær og  
økonomimedarbejder

[kj@teologi.dk](mailto:kj@teologi.dk)

246 Anders Bækgaard, pedel

[ab@teologi.dk](mailto:ab@teologi.dk)

247 Nils Andersen, landssekretær

[na@teologi.dk](mailto:na@teologi.dk)

248 Brian K. Hansen, studiekoordinator

[bkh@teologi.dk](mailto:bkh@teologi.dk)

249 Karin Christensen, bibliotekar

[kc@teologi.dk](mailto:kc@teologi.dk)

251 Peter Søes, adjunkt

[ps@teologi.dk](mailto:ps@teologi.dk)

252 Michael M. Thunbo, ph.d.- studerende

[mt@teologi.dk](mailto:mt@teologi.dk)

253 Kurt E Larsen, professor

[kl@teologi.dk](mailto:kl@teologi.dk)

255 Morten Hørning Jensen, professor,  
akademisk leder

[mh@teologi.dk](mailto:mh@teologi.dk)

256 Jeppe Bach Nikolajsen, professor

[jb@teologi.dk](mailto:jb@teologi.dk)

257 Klaus Vibe, adjunkt

[kv@teologi.dk](mailto:kv@teologi.dk)

258 Anja Smedstrup Chr. ph.d.- studerende

[asc@teologi.dk](mailto:asc@teologi.dk)

Oline Bøndergaard Kobbersmed,  
undervisningslektor

[obk@teologi.dk](mailto:obk@teologi.dk)

Tobias B. Andersensen, SR-formand

[tvbc@live.dk](mailto:tvbc@live.dk)

# MF-KALENDEREN

## AUGUST

- 21. Semesterindledning og bogreception
- 29. Landskonvent for teologer på MF

## SEPTEMBER

- 11. Sponsorløb
- 14. CKA-foredrag
- 15. CKA-foredrag
- 25.-28. TORVET's Højskole, Virksund

## OKTOBER

- 25. CKA-fordragsrække

## NOVEMBER

- 1. CKA-fordragsrække
- 8. CKA-fordragsrække
- 15. CKA-fordragsrække
- 20. Semesterafslutning kl. 12.15-13.00
- 21. Besøg af biskop Elob Vestergaard

